

## Doppelhaus Hevar

5 Zimmer - Doppelhaushälfte

Gesamtwohnfläche: **ca. 147,50 m<sup>2</sup>**

Grundstücksgröße: **264 m<sup>2</sup>**

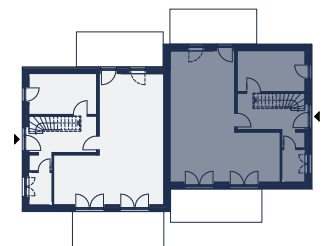
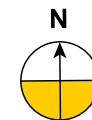
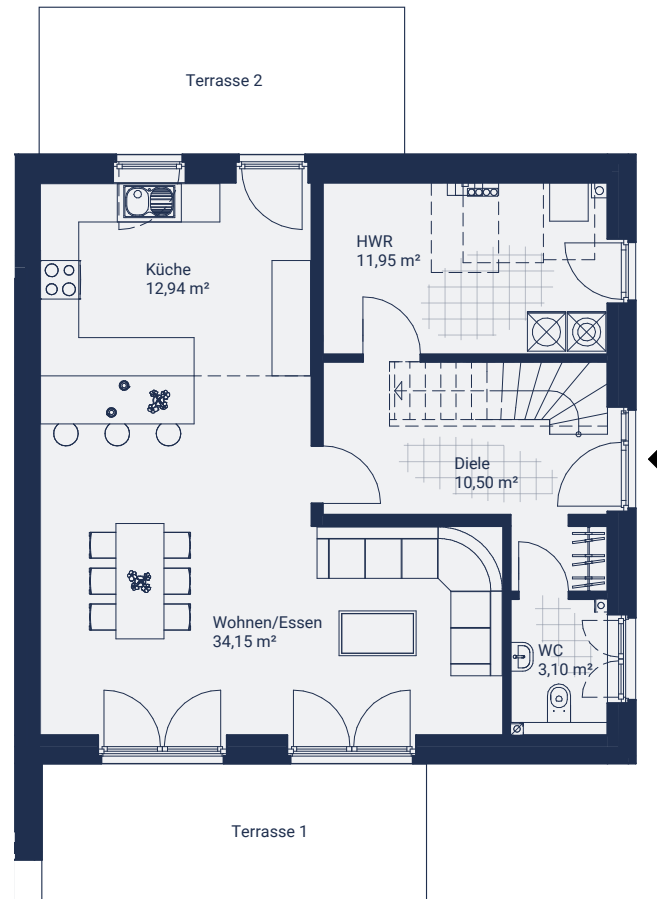
### Erdgeschoss

Wohnen/Essen	34,15 m <sup>2</sup>
Küche	12,94 m <sup>2</sup>
HWR	11,95 m <sup>2</sup>
Diele	10,50 m <sup>2</sup>
WC	3,10 m <sup>2</sup>
<b>EG gesamt</b>	<b>ca. 72,64 m<sup>2</sup></b>

Terrassen werden nicht in die Gesamt-  
wohnfläche mit eingerechnet.

Endenergiebedarf BA, FW, 58,2 kWh/(m<sup>2</sup>·a),  
Effizienzklasse B, Baujahr 2022

Vereinfachte Abbildung der Grundrisse



## Doppelhaus Hevar

5 Zimmer - Doppelhaushälfte

Gesamtwohnfläche: **ca. 147,50 m<sup>2</sup>**

Grundstücksgröße: **264 m<sup>2</sup>**

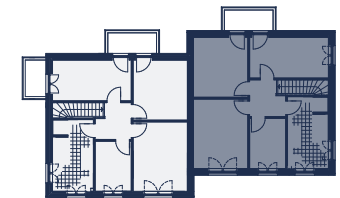
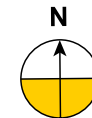
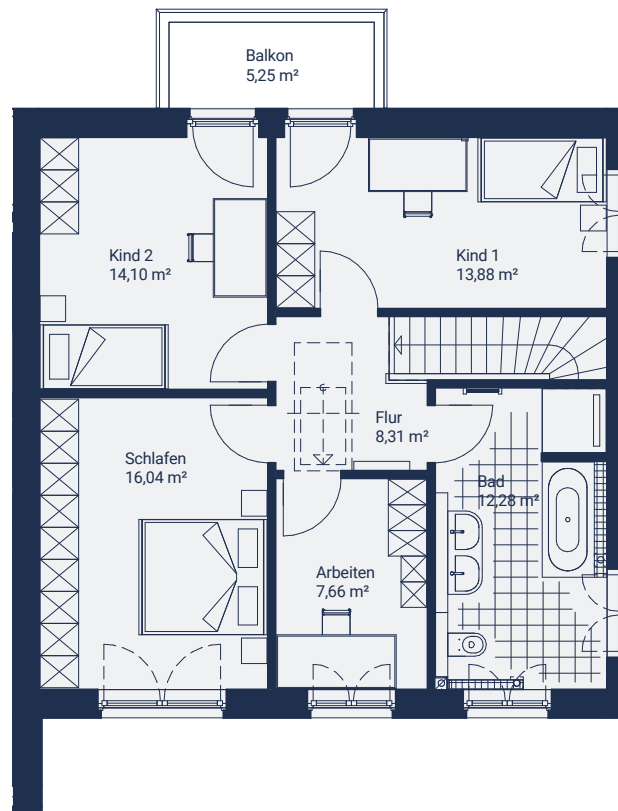
### Obergeschoss

Schlafen	16,04 m <sup>2</sup>
Kind 1	13,88 m <sup>2</sup>
Kind 2	14,10 m <sup>2</sup>
Bad	12,28 m <sup>2</sup>
Arbeiten	7,66 m <sup>2</sup>
Flur	8,31 m <sup>2</sup>
Balkon*	2,63 m <sup>2</sup>
<b>OG gesamt</b>	<b>ca. 74,90 m<sup>2</sup></b>

\* Anteilig mit 50 % berechnet

Endenergiebedarf BA, FW, 58,2 kWh/(m<sup>2</sup>·a),  
Effizienzklasse B, Baujahr 2022

Vereinfachte Abbildung der Grundrisse



# Nr. 8a Schnittzeichnung

**FjordLIV**  
LEBEN AN DEN SCHLEITERRASSEN



Nordansicht



Südansicht

# Nr. 8a Schnittzeichnung

**Fjord***LIV*  
LEBEN AN DEN SCHLEITERRASSEN



Westansicht



Ostansicht

# Nr. 8a Lage

